

线性导轨锁紧元件-导轨锁

SL系列



规格

型号	SL-15	SL-20	SL-25	
导轨宽度 (mm)	15	20	25	
适用导轨厂家	THK&日本汤姆逊 (注1)			
使用流体	压缩空气			
最高使用压力 (MPa)	1.0			
最低使用压力 (MPa)	0.35			
耐压力 (MPa)	1.5			
环境温度 (°C)	-5~60 (不得冻结)			
给油	不可			
配管口径	M5、RC1/8			
s夹持力 (N) (注2) (注3)	300	500	600	
初始背隙	±0.05			
重量 (g)	缸体	600	900	1200
	手动解除单元	160	230	340

[注1]: 适用导轨的型号请参阅型号表示方法。
 [注2]: 夹持力是指在空载时的锁紧动作状态下, 以保证无震动或冲击的静态负荷的能力。
 另外, 上述夹持力是在涂抹克鲁勃AR34-402时的数值, 因周围环境的不同, 有时可能不能满足夹持力。
 [注3]: 夹持力方向为与导轨平行方向。

型号选择(适用导轨: THK)



① 使用导轨型号		② 使用导轨宽度		③ 使用单元型号		④ 气口		⑤ 手动解除	
SR	使用导轨型号、使用导轨宽度、使用单元型号的组合请参阅下表。	15	使用导轨型号、使用导轨宽度、使用单元型号的组合请参阅下表。	关于符号, 请参阅下表。		无符号	锁紧解除口M5	无符号	无
SSR		20				B	锁紧解除口Rc1/8	H	有
HSR		25							
SHS									

[注] 手动解除请务必在导轨上安装了SL的状态下进行。

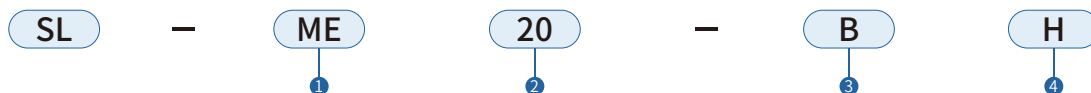
表格

使用导轨宽度	使用导轨型号																										
	SR					SSR			HSR							SHS											
15	●	—				●	●				●										●	●	—				
20	●					●	●				●										●	—	—				
25	—				●	●	●				●										●	●	●				
使用单元型号	W	V	TB	SB	WY	VY	TBY	SBY	XW	XV	XTB	A	B	R	LA	LB	LR	CA	HA	CB	HB	C	LC	V	LV	R	LR

线性导轨锁紧元件-导轨锁

SL系列

型号选择(适用导轨:日本汤姆逊)



① 使用导轨型号	② 使用导轨宽度	使用导轨型号、使用导轨宽度、使用单元型号的组合请参阅下表。	④ 气口		⑤ 手动解除	
使用导轨型号和单元型号	15		无符号	锁紧解除口M5	无符号	无
	20		B	锁紧解除口Rc1/8	H	有
	25					

[注]手动解除请务必在导轨上安装了SL的状态下进行。

使用导轨宽度	使用导轨型号和单元型号																	
	ME	MEC	MET	METC	LWE	LWEC	LWET	LWETC	MES	MESC	LWES	LWESC	MEG	METG	LWEG	LWETG	MESG	LWESG
15		●				●			●		●					●		
20		●				●			●		●					●		
25		●				●			●		●					●		

表格

使用导轨宽度	使用导轨型号和单元型号															
	LWH	LWHT	LWHD	LWHS	MH	MHT	MHD	MHS	LWHTG	MHG	MHTG	LWHSg	MHSG	LWHG	MHDG	LWHDG
15	●		●	●	●	●	●		—			—	—	—	—	—
20	●		—	●	●	—	●		●			●	●	—	—	—
25	●		●	●	●	●	●		●			●	●	●	●	●

使用注意事项

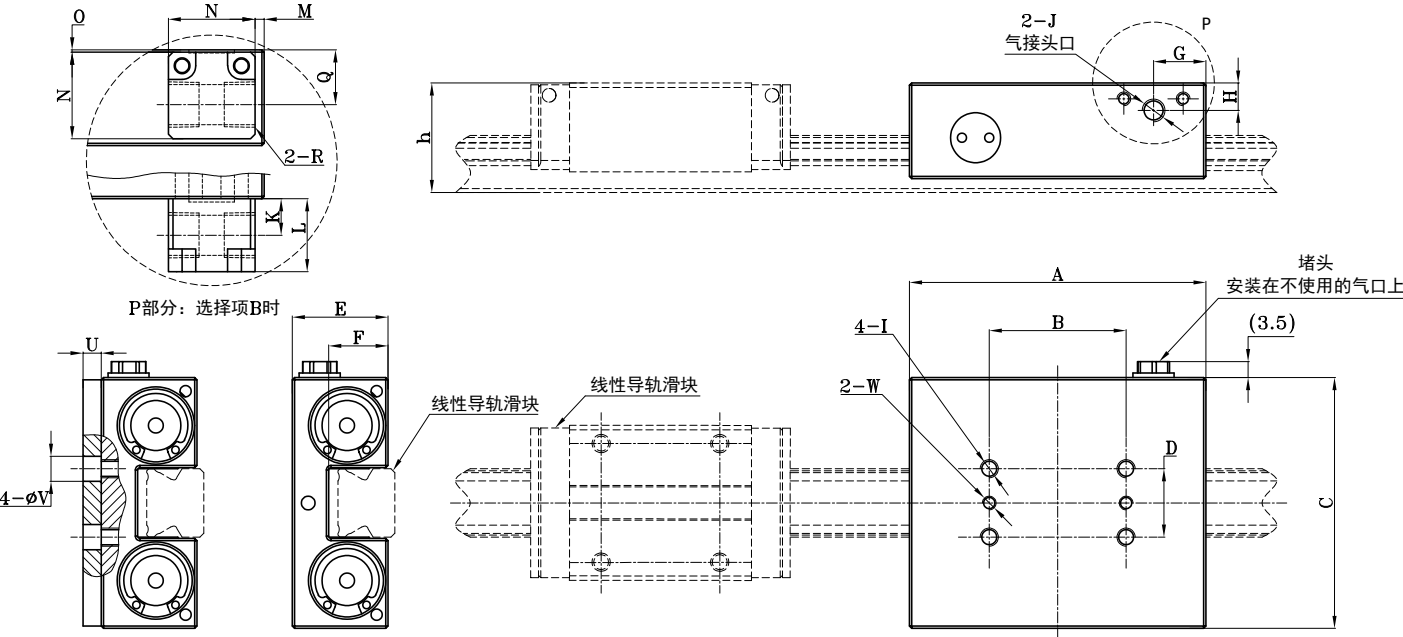
不能将本产品用作制动器(停止动作中的工件)。用于防坠落(静止状态的保持)时,请在夹持力的50%以下使用
 否则可能造成故障,因此对于手动解除选项-H,请使用产品附带的专用解除螺栓。

线性导轨锁紧元件-导轨锁

SL系列

外形尺寸图(mm)

▶ 无手动解除



型号	A	B	C	D	E	F	G	H	I	J	K	L	M	N	O	Q	R	U	V	W
SL※-15	65	30	55	15	21	13	11.5	6	M4深6	M5深3	8	16	2	19	0.5	11.5	RC1/8	4	5	M3贯穿
SL※-20	70	30	66	20	24.5	13.5	12	6	M5深6	M5深4	8	16	2.5	19	0.5	11.5	RC1/8	-	-	-
SL※-25	75	30	75	20	29	16	10	6	M6深7	M5深6	8	16	0.5	19	0.5	11.5	RC1/8	4	7	M3深5

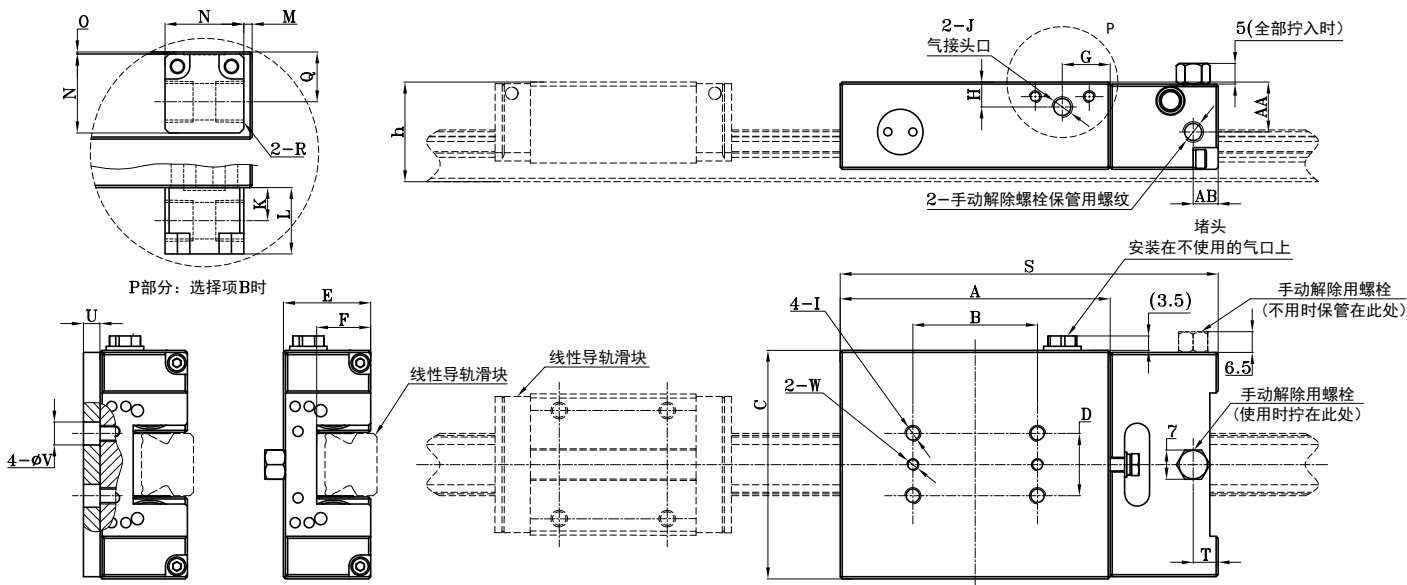
[注1]: h尺寸取决于所使用的导轨。请参阅相关样本。
 [注2]: U, V尺寸仅限HSR/SHS-R/LR(THK型号), MHD(G)/LWHD(G) (日本汤姆逊型号)。
 [注3]: 请根据J牙深度选择合适的气管接头。

线性导轨锁紧元件-导轨锁

SL系列

外形尺寸图(mm)

▶ 有手动解除



型号	A	B	C	D	E	F	G	H	I	J	K	L	M	N	O	Q	R	S	T	U	V	W	AA	AB
SL※-15※-H	65	30	55	15	21	13	11.5	6	M4深6	M5深3	8	16	2	19	0.5	11.5	RC1/8	91	6	4	5	M3贯穿	12	6
SL※-20※-H	70	30	66	20	24.5	13.5	12	6	M5深6	M5深4	8	16	2.5	19	0.5	11.5	RC1/8	98	6.5	-	-	-	15.5	6
SL※-25※-H	75	30	75	20	29	16	10	6	M6深7	M5深6	8	16	0.5	19	0.5	11.5	RC1/8	105	6.5	4	7	M3深5	19	7

[注1]: h尺寸取决于所使用的导轨, 请参阅相关样本。
 [注2]: U, V尺寸仅限HSR/SHS-R/LR(THK型号), MHD(G)/LWHD(G) (日本汤姆逊型号)。
 [注3]: 请根据J牙深度选择合适的气管接头。